

LED-CONN

LED-CONN trifft die gleichen Spezifikationen wie LED-CONN LIMITLESS. Zugeschnitten auf Individuelle Längen kann dieser Verbinder optimal für Durchführungen und Verbindungen zwischen zwei LED-Strips genutzt werden.

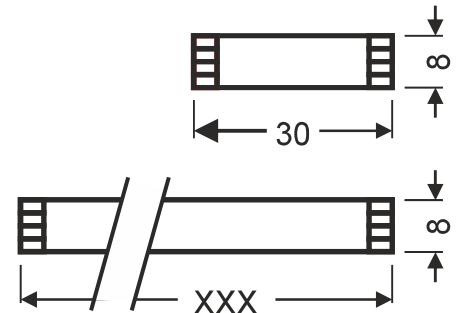


Aufmachung:

- geschnitten, optional mit doppelseitigem Klebeband
- ab 25 mm ... xxx

Vorteile:

- werkzeuglose Installation mit Steckverbindern
- alternativ lötfähig
- sehr flaches Profil zur unauffälligen und exakten Verlegung
- faltbar, flexibel und widerstandsfähig



Isolationsfarben:

- brilliant weiß
- concrete transparent

Eigenschaften, Freigaben, Zulassungen

- Bemessungsspannung 25 V
- Isolationswiderstand min. 10 GΩ/km
- Betriebstemperatur -40°C bis +105°C
- Brennbarkeit nach DIN 75200 SE = selbstverlöschend
- Brandklasse DIN EN 13501-6:2019-05 Eca
- RoHS / REACH konform

Abmessungen

Leiterzahl	2	4
Kabelbreite	8 mm	
Isolationsdicke	0,1 mm	
Rand	0,45 mm	
Leitungslänge	25 -... mm	
Raster	3,8 mm	1,9 mm
Leiterbreite	3,3 mm	1,4 mm
Leiterdicke	0,1 mm	
Querschnitt	0,33 mm ²	0,14 mm ²
Kabeldicke	0,3 mm	
Strombelastbarkeit*	6 A	2 A

*vgl. VDE0891-1

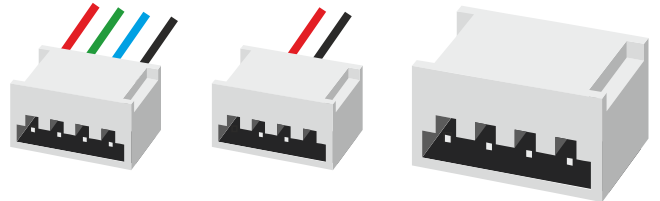
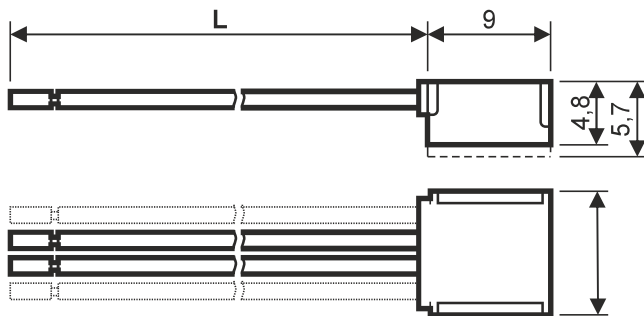
Gestaltung Leiterenden

Optimiert für Verbindungsstecker siehe Zubehör	Oberseite abisoliert	4,0 mm	
Auflöten	abisoliert flaches Ende	3,0 mm	

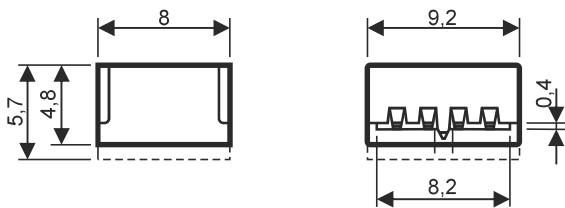


LED-CONN Zubehör

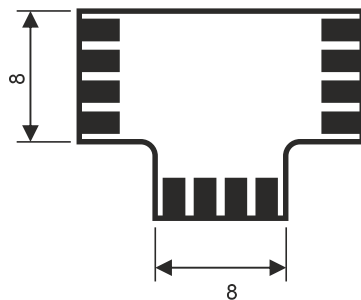
1. Einspeisung (Rund auf Flach)
2. Abgreifer (Flach auf Rund)



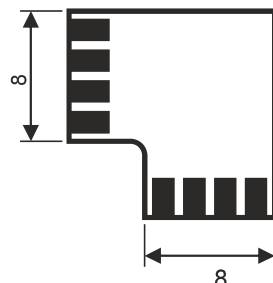
3. Verbinder Strip - Strip (Flach auf Flach)



4. T-Verbinder
z.B. Abgreifen aus
LED-CONN als
Stromschine



5. L-Verbinder
Eck-Verbindung 90°



Technische Daten

Spannung	< 25 V
Max. Summenstrom pro Verbinder, abhängig von der LED-Leiterplatte	10 A
Strombelastbarkeit, max. pro Pin	
2-polig:	5 A
4-polig:	5 A / 1,67 A
Umgebungstemperatur, Betrieb	-30 bis +70°C
In Anlehnung an	IEC 60838-2-2
Leiterquerschnitt	AWG 22
Isolierstofftyp	PBT GF
Brennbarkeitsklasse nach UL 94:	V0

